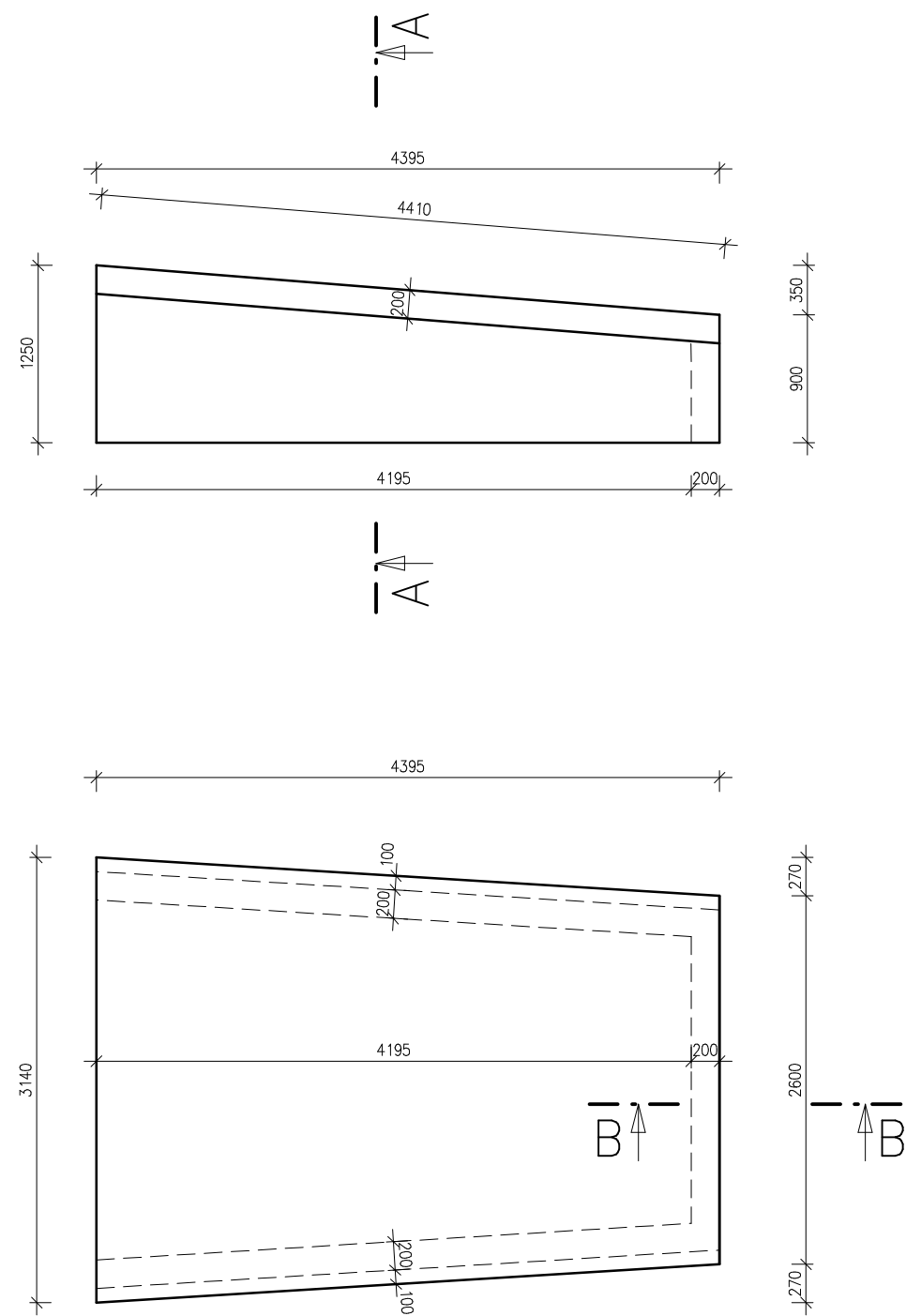
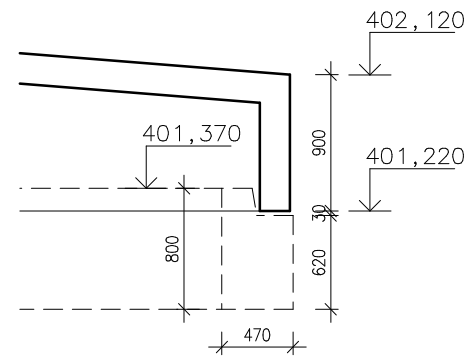


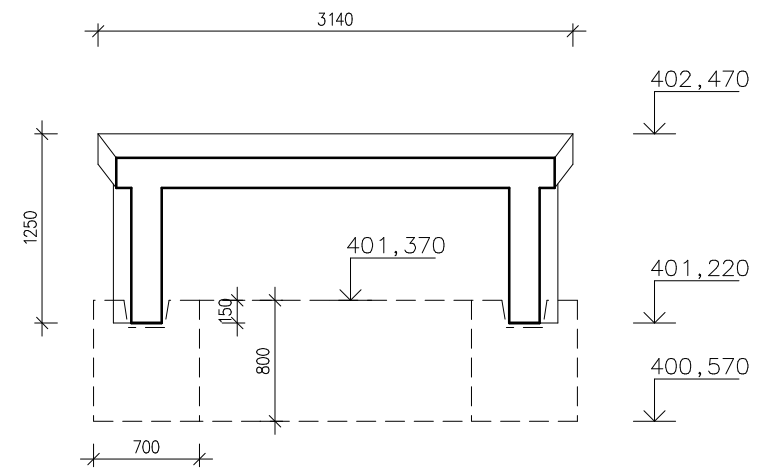
# NÁSTUPNÍ RAMPA DP 3



ŘEZ B-B



ŘEZ A-A



OBJEM BETONU 4,50m3  
HMOTNOST BETONU 11250 kg

POZNÁMKA :  
BETONOVÉ PREFABRIKOVANÉ PRVKY S DRÁSANÝM NÁŠLAPEM  
KOTVENÍ ZÁBRADLÍ – CHEMICKÉ KOTVY DLE STAVEBNÍ DOKUMENTACE  
Výškový systém = BPV

KRYTÍ BETONU min 50mm  
TŘÍDA BETONU C 30/37 – XA1, XC2, XF2  
TŘÍDA OCELI 10 505 (R)

AKTUALIZACE ZNAČENÍ DOKUMENTACE 11/2018

HLAVNÍ PROJEKTANT STAVBY				Kancelář stavebního inženýrství Botanická 256 360 02 Dalovice – Karlovy Vary IČO: 25224581 tel.,fax: 353 230 017	
HIP : ING. PETR HAMPL, ČKAIT 0300703					
PROJEKTANT	VYPRACOVAL	KRESLIL	KONTROLOVAL		
	Lucie BLAŽKOVÁ				
LOKALITA: SOKOLOV		SÚ: SOKOLOV		FORMÁT	A3
INVESTOR: MĚSTSKÝ ÚŘAD SOKOLOV, ROKYCANOVA 1929, 356 20 SOKOLOV				DATUM	04/2014
STAVBA: SO 202 – KREJCAROVA LÁVKA PŘES ŘEKU OHŘI SOKOLOV C.3.100 – SPODNÍ STAVBA				ÚČEL	DPS
				Č.ZAK.	21/2014
				Č.ARCH.	2014/T/04
				MĚŘÍTKO	1:50
NÁZEV: NÁSTUPNÍ RAMPA D DÍL DP 3 – VÝKRES TVARU				Č.VÝKRESU	C.3.137